

КОПИЯ

Технический паспорт утвержден приказом Минэкономразвития России от 17 августа 2006г. № 244

Государственное унитарное предприятие Московской области  
"Московское областное бюро технической инвентаризации"

Северо-Западный филиал ГУП МО "МОБТИ"

Шаховской отдел  
(наименование ОТИ)

ТЕХНИЧЕСКИЙ ПАСПОРТ

на жилой дом  
(тип объекта учета)

объект индивидуального жилищного строительства  
(наименование объекта)

Адрес (местоположение) объекта

Субъект Российской Федерации Московская обл.  
Административный район (округ) Шаховской р-н, сельское поселение Серединское  
Город (др. поселение) село Середя  
Район города (микрорайон) \_\_\_\_\_  
Улица (пер.) улица Запрудная  
Дом № 51 Строение \_\_\_\_\_ Корпус \_\_\_\_\_

Штамп органа государственного технического учета о внесении сведений в Единый государственный реестр объектов капитального строительства

Наименование учетного органа	ГУП МО "МОБТИ"
Инвентарный номер	327:097-8169
Кадастровый номер	
Дата внесения сведений в реестр	

Паспорт составлен по состоянию на 31 августа 2012 г.

Начальник Шаховского отдела Северо-Западного филиала ГУП МО "МОБТИ"

М.П.

(подпись)



## СОДЕРЖАНИЕ:

№ п/п	Наименование раздела, прилагаемых документов:	№ стр.
1	1. Общие сведения	
2	2. Состав объекта	
3	3. Сведения о правообладателях объекта	
4	4. Ситуационный план	
5	5. Благоустройство объекта индивидуального жилищного строительства	
6	6. поэтажный план	
7	7. Экспликация к поэтажному плану	
8	8. Отметки об обследованиях	

## 1. ОБЩИЕ СВЕДЕНИЯ

1	Назначение	<i>жилое</i>
2	Фактическое использование	<i>по назначению</i>
3	Год постройки	<i>2012</i>
4	Общая площадь жилого дома	<i>95,5</i>
5	Жилая площадь жилого дома	<i>69,7</i>
6	Число этажей надземной части	<i>2</i>
7	Число этажей подземной части	
8	Примечание	

### 1.1. Ранее присвоенные (справочно):

Адрес	<i>с.Середа, ул.Запрудная, д.51 "А"</i>
Инвентарный номер	<i>327:097-7932/51</i>
Кадастровый номер	
Литера	

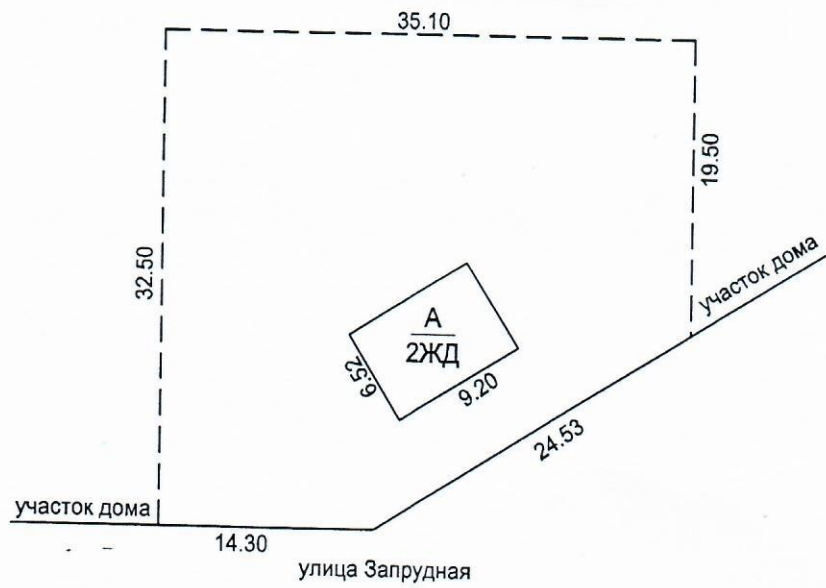
## 2. Состав объекта

№ на плане (литера)	Наименование зданий, сооружений	Год ввода в эксплуатацию/начала строительства	Материал стен	Параметр			Площадь, застройки кв.м	Высота, м	Объем, куб.м	Инвентаризационная стоимость в ценах на дату составления паспорта, руб.
				наименование параметра	единица измерения	всего				
1	2	3	4	5	6	7	8	9	10	11
	<i>Жилой дом:</i>									
A	основное строение	2012	<i>бревенчатые</i>	общая площадь жилых помещений	кв.м	95,5	60,0	4,76	398	282500,40
									<b>Итого</b>	<b>282500,40</b>
									<b>Всего</b>	<b>282500,40</b>

### 3. Сведения о правообладателях объекта

№ п/п	Дата записи	Субъект права: для физических лиц - фамилия, имя, отчество; паспортные данные; для юридических лиц - наименование в соответствии с уставом	Вид права, правоустанавливающие, правоудостоверяющие документы	Доля (часть, литера)	ФИО лица, внесшего запись	Подпись лица, внесшего запись
1	2	3	4	5	6	7
1						

## 4. Ситуационный план



Наименование ОТИ				
Северо-Западный филиал ГУП МО "МОБТИ" Шаховской отдел				
Ситуационный план объекта индивидуального жилищного строительства				
Руководитель (уполномоченное лицо)	ФИО <i>М.Р. Казанджян</i>	Дата	Адрес объекта <i>Московская обл., Шаховской р-н, с/пос. Серединское, с. Серeda, ул. Запрудная, Дом 51</i>	Лист 1 Листов 1 Масштаб 1:500
		Подпись 		

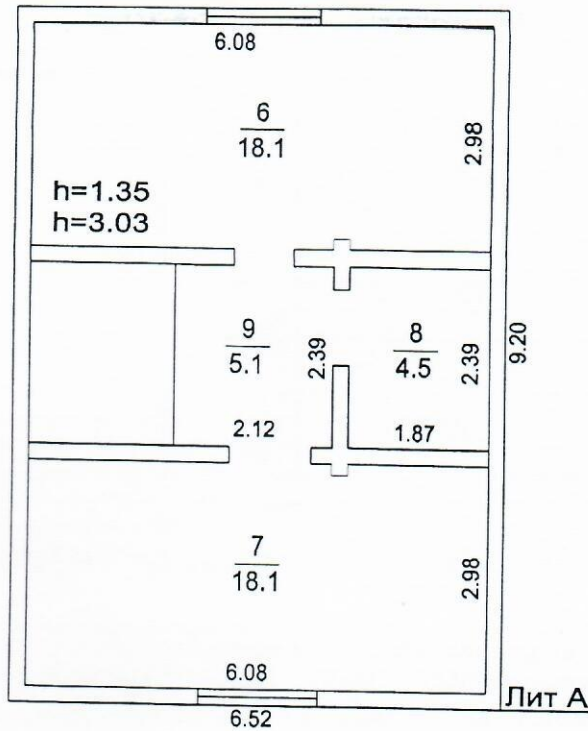
### 5. Благоустройство объекта индивидуального жилищного строительства

№ на плане (литера)	Водопровод (кв.м)		Канализация (кв.м)		Отопление (кв.м)		Горячее водоснабжение (кв.м)		Газоснабжение (кв.м)		Электро снабжение (кв.м)
	цент ральный	авто номный	цент ральная	авто номная	цент ральное	авто номное	цент ральное	авто номное	цент ральное	авто номное	
1	2	3	4	5	6	7	8	9	10	11	12
Всего											

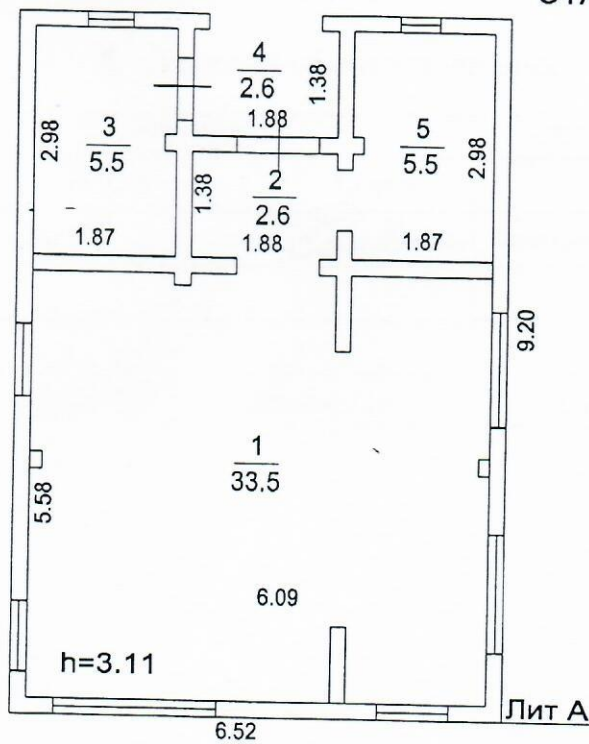
№ на плане (литера)	Другие элементы благоустройства
1	13

# 6. Поэтажный план

ЭТАЖ №2



ЭТАЖ №1



Наименование ОТИ				
Северо-Западный филиал ГУП МО "МОБТИ"				
Шаховской отдел				
Поэтажный план объекта индивидуального жилищного строительства				
Руководитель (уполномоченное лицо)	ФИО М.Р. Казанджян	Дата	Адрес объекта Московская обл., Шаховской р-н, с/пос. Серединское, с. Серeda, ул. Запрудная, Дом 51	Лист 1 Листов 1 Масштаб 1:100
		31.08.2012		
		Подпись.		



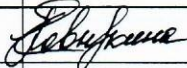
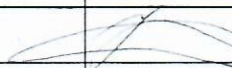
## 7. Экспликация к поэтажному плану на жилой дом

Литера по плану	Этаж	Номер помещения на плане	Номер комнаты на плане	Назначение комнаты (жилая, комната, кухня и т.д.)	Площадь всех частей здания (комнат и помещений вспомогательного использования), кв.м	В том числе, кв.м				Высота, м	Самовольно переустроенная или перепланированная площадь, кв. м	Примечания
						общая площадь жилого помещения	из нее		площадь помещений вспомогательного использования (лоджий, балконов веранд, террас), кв. м			
							жилая	подсобная				
1	2	3	4	5	6	7	8	9	10	11	12	13
А	1	1	1	гостиная	33,5	33,5	33,5			3,11		
А			2	коридор	2,6	2,6		2,6				
А			3	ванная	5,5	5,5		5,5				
А			4	тамбур	2,6	2,6		2,6				
А			5	котельная	5,5	5,5		5,5				
А	2	1	6	жилая	18,1	18,1	18,1			3,03		
А			7	жилая	18,1	18,1	18,1					
А			8	санузел	4,5	4,5		4,5				
А			9	холл	5,1	5,1		5,1				
<b>Итого по зданию</b>					<b>95,5</b>	<b>95,5</b>	<b>69,7</b>	<b>25,8</b>				

### Комментарии

*Присвоен инв. № 327:097-8169 в связи с принятием Федерального закона №131-ФЗ от 06.10.2003г. Присвоен инв. № 327:097-8169 взамен 327:097-7932/51 в связи с завершением строительства жилого дома. Изменение почтового адреса связано с Распоряжением Администрации сельского поселения Серединское №337 от 31.08.2012 г. Лит Г снесен.*

## 8. Отметки об обследованиях

Дата обследования	Выполнил		Проверил	
	Ф.И.О.	Подпись	Ф.И.О.	Подпись
31 августа 2012 г.	Ковыркина Е.П.		Казанджян М.Р.	

Паспорт выдан " 11 " октябрь 2012 г.

Копия верна

Прошито, пронумеровано и скреплено

печатью на \_\_\_\_\_ листах

Руководитель КПП № 4

Красногорского филиала ГБУ

Московской области

«МОБТИ»  
Гушина Т.В./

